

Projekt:

# Doppelwohnanlage Feistritz /Drau



Symbolfotos, vorbehaltlich technischer bzw. farblicher Änderungen

Neubau von 6 Doppelhäusern mit Carport und Garten

Haus 3: HWB Ref,SK 47, f GEE,sK 0,72

Haus 5: HWB Ref,SK 44, f GEE,sK 0,69

Anfragen an:

**Stadtbaumeister Josef Willroider GmbH**

9500 Villach, Willroiderstraße 13

Tel.: 04242 / 24182, Fax: 04242 / 23998

www.willroider.at E-Mail: office@willroider.at



Lageplan:

# Doppelwohnanlage Feistritz /Drau



Symbolfotos, vorbehaltlich technischer bzw. farblicher Änderungen

Anfragen an:

**Stadtbaumeister Josef Willroider GmbH**

9500 Villach, Willroiderstraße 13

Tel.: 04242 / 24182, Fax: 04242 / 23998

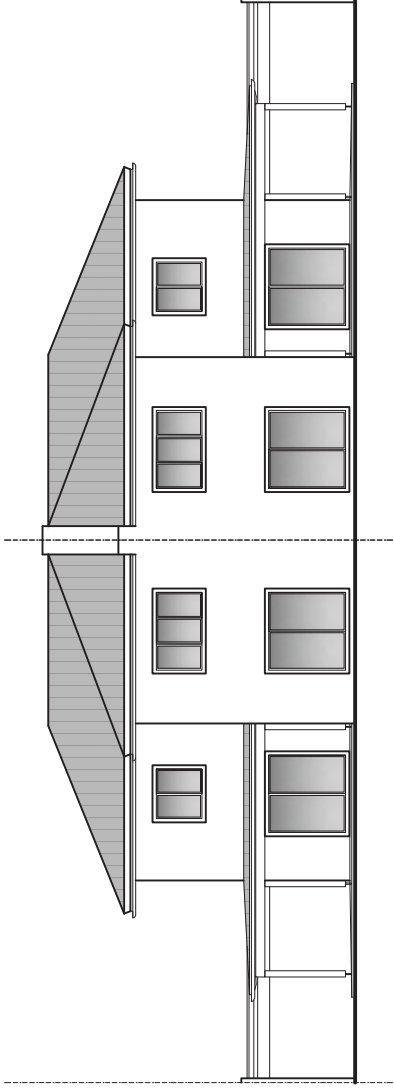
www.willroider.at E-Mail: office@willroider.at



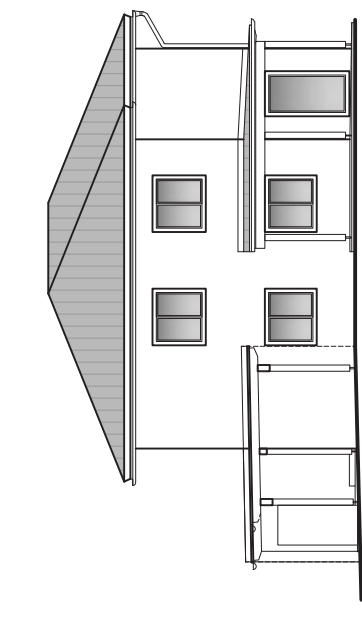
# DOPPELWOHNHAUSANLAGE "FEISTRITZ/DRAU"



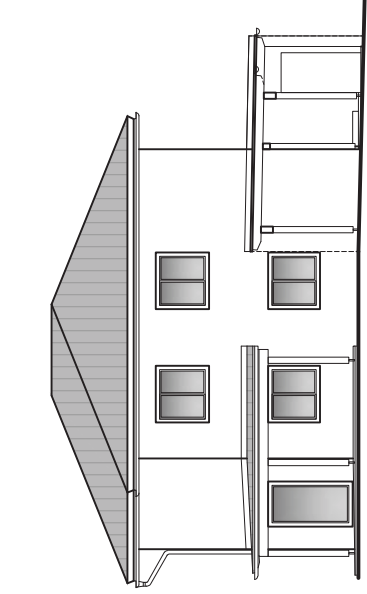
# DOPPELWOHNHAUSANLAGE "FEISTRITZ/DRAU"



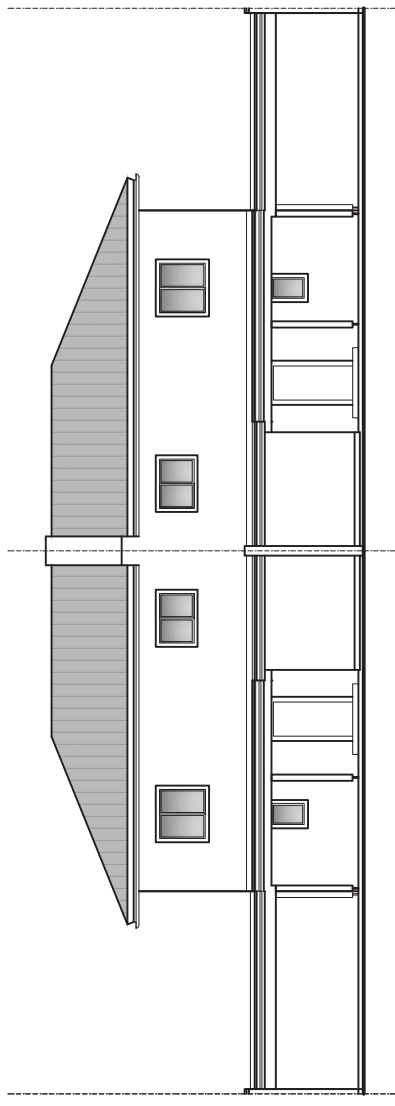
Nordwestansicht



Nordostansicht



Südwestansicht



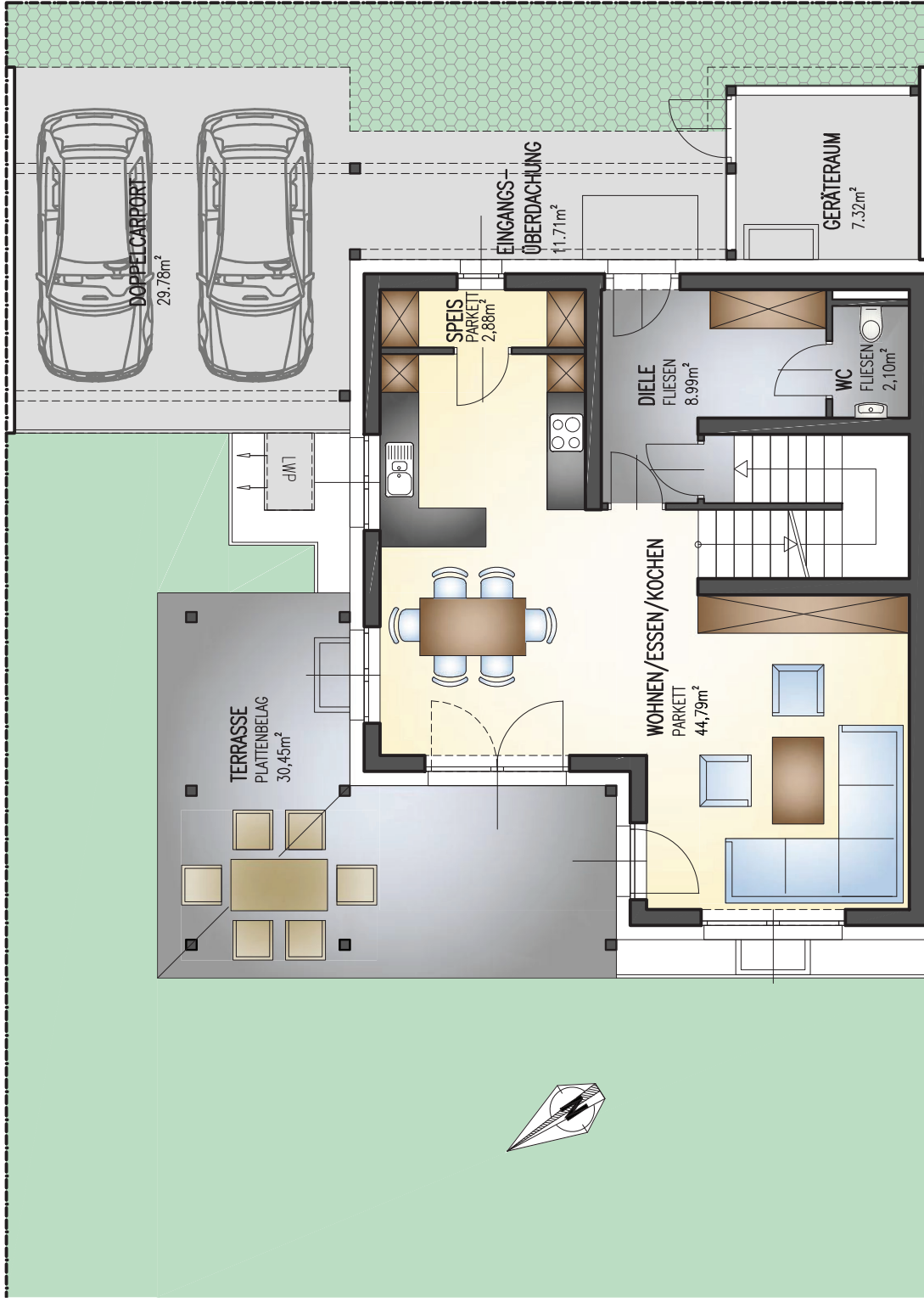
Südostansicht

ANSICHTEN

Planstand  
15.02.2023

# DOPPELWOHNHAUSANLAGE "FEISTRITZ/DRAU"

## HAUS 3



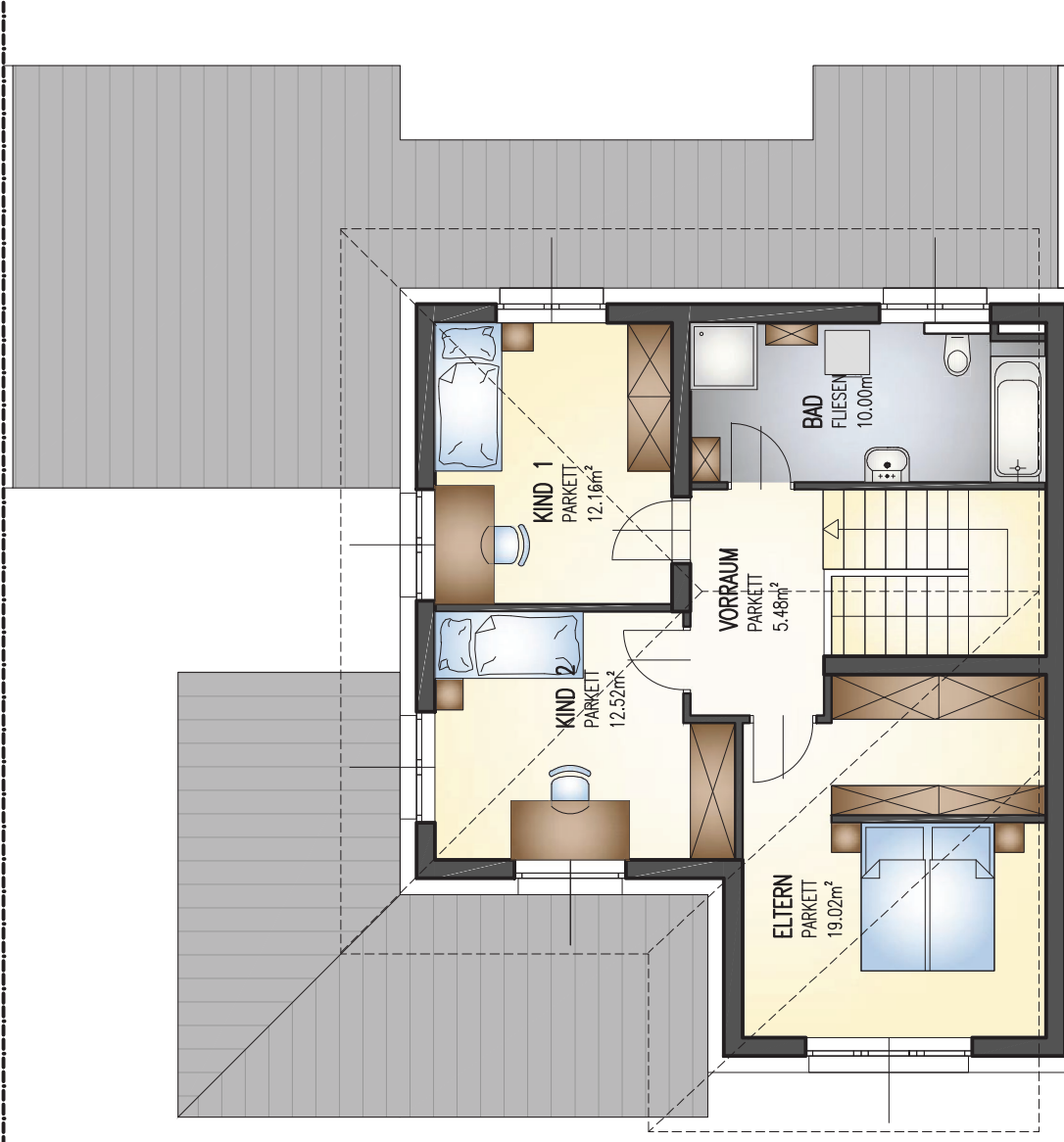
Wohnnutzfläche: 58,76m<sup>2</sup>

ERDGESCHOSS MIT KELLER

Planstand  
15.02.2023

# DOPPELWOHNHAUSANLAGE "FEISTRITZ/DRAU"

## HAUS 3



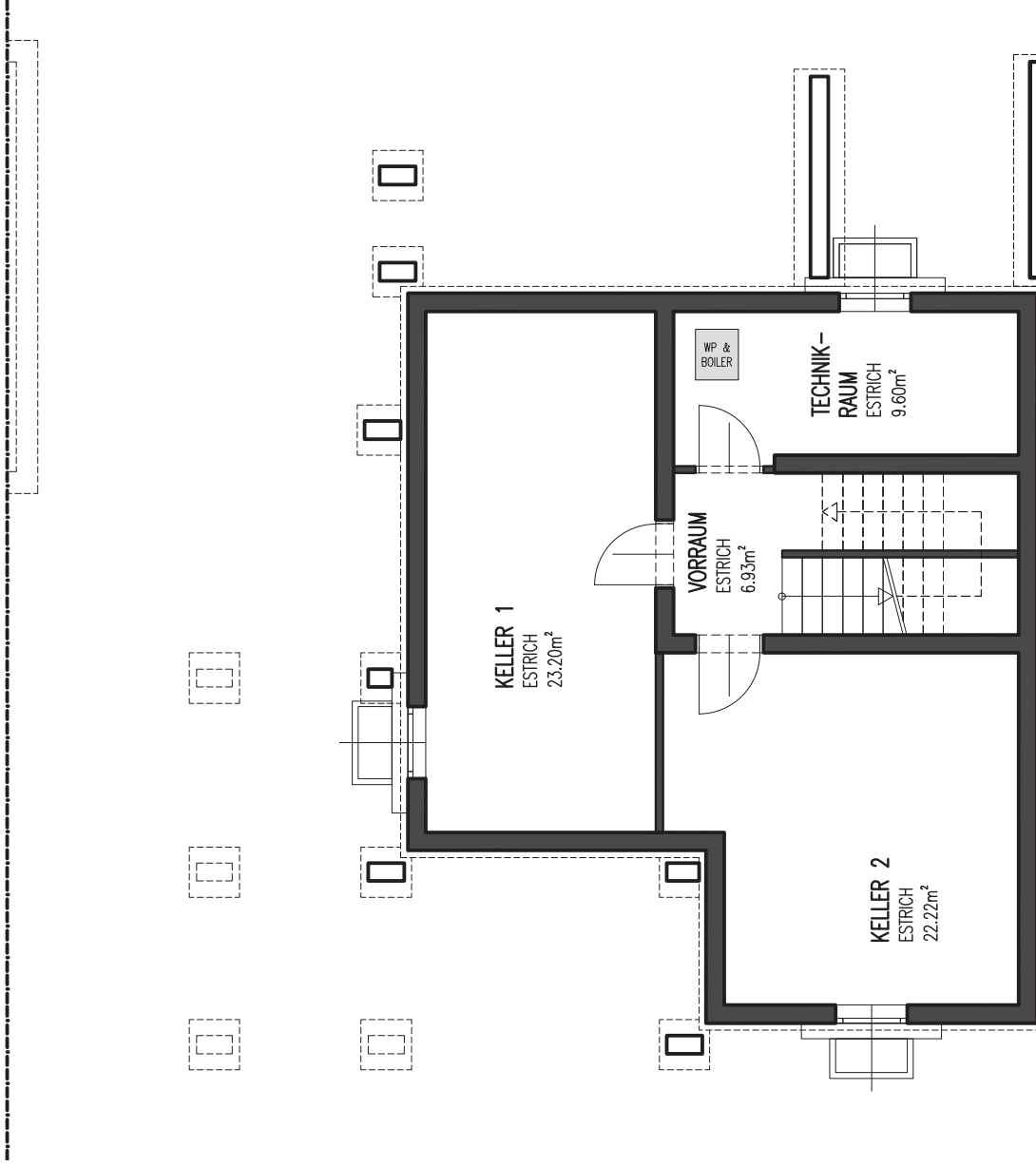
Wohnnutzfläche: 59,18m<sup>2</sup>

OBERGESCHOSS

Planstand  
15.02.2023

# DOPPELWOHNHAUSANLAGE "FEISTRITZ/DRAU"

## HAUS 3



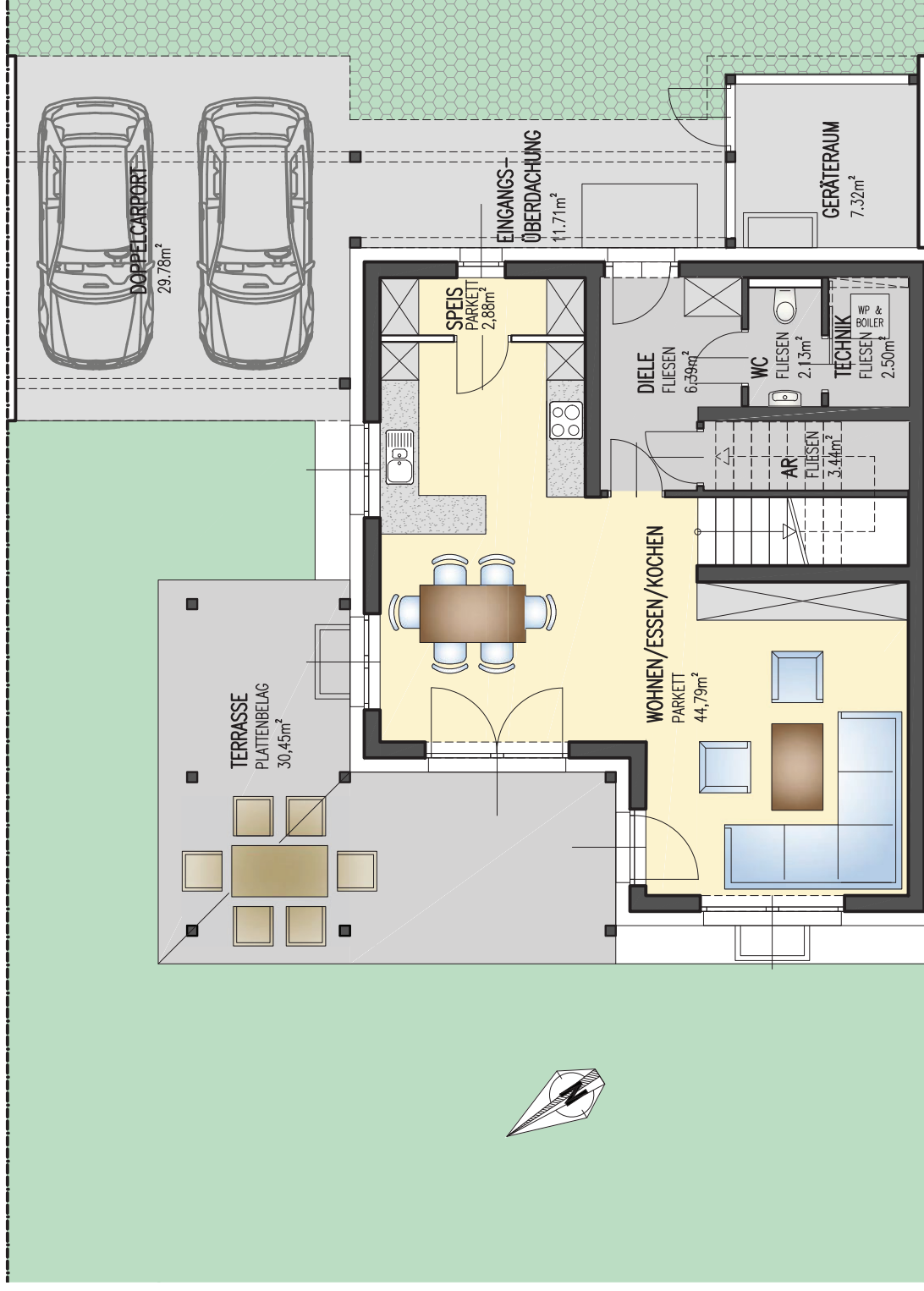
Nutzfläche: 61,95m<sup>2</sup>

KELLERGESCHOSS

Planstand  
15.02.2023

# DOPPELWOHNHAUSANLAGE "FEISTRITZ/DRAU"

## HAUS 5



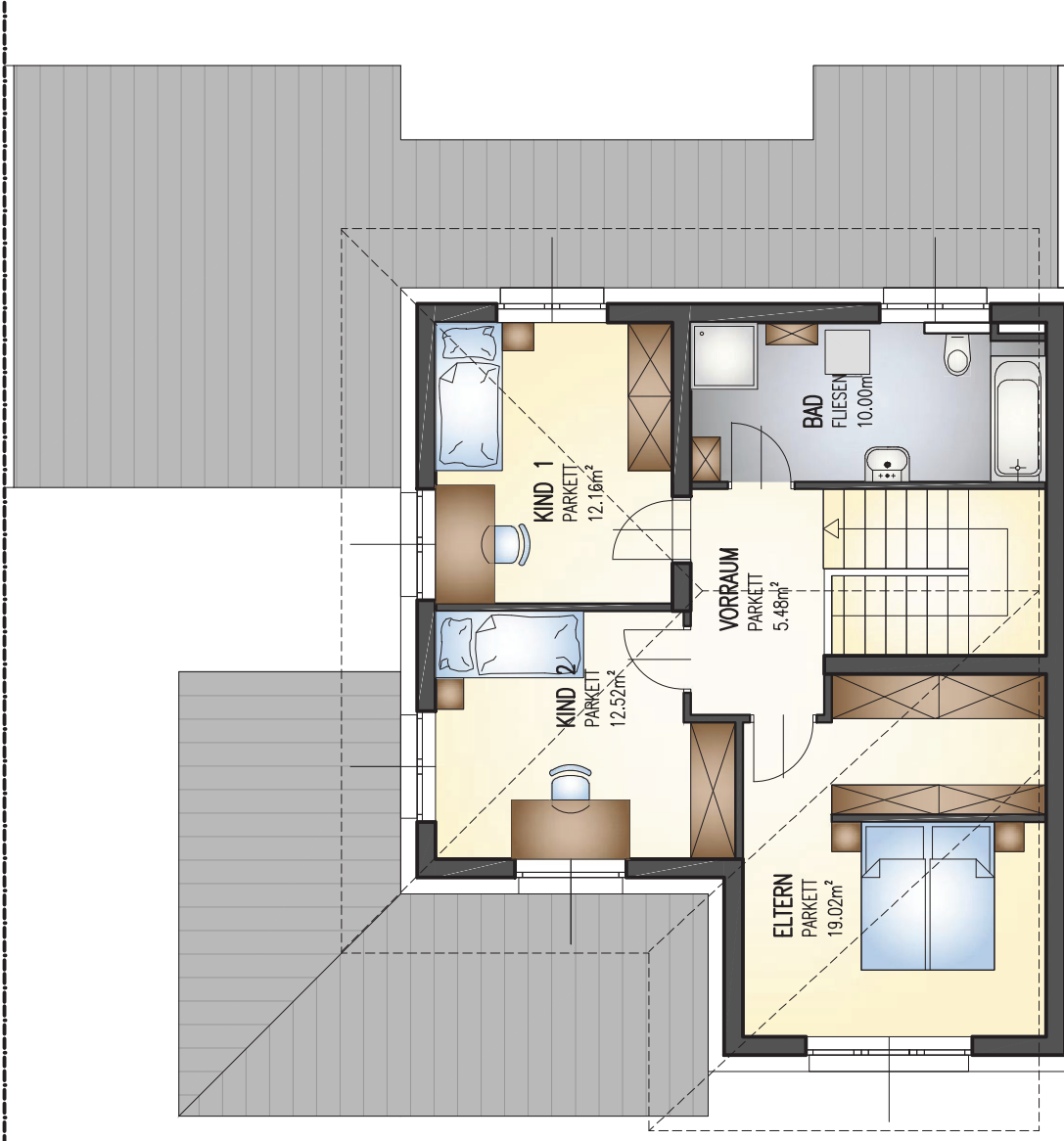
Wohnnutzfläche: 62,13m<sup>2</sup>

ERDGESCHOSS OHNE KELLER



# DOPPELWOHNHAUSANLAGE "FEISTRITZ/DRAU"

## HAUS 5



Wohnnutzfläche: 59,18m<sup>2</sup>

OBERGESCHOSS

Planstand  
15.02.2023